

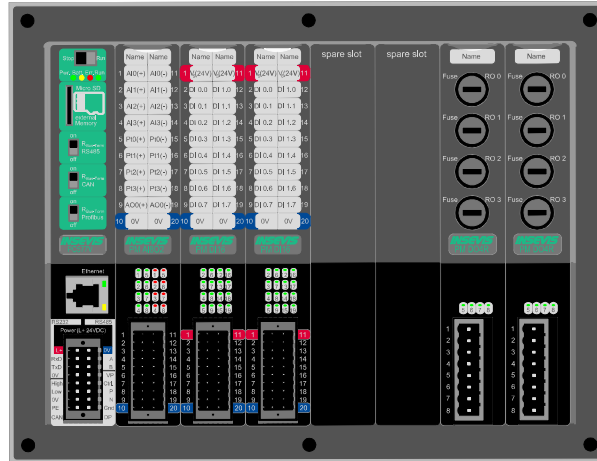
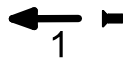
**Unbedingte Voraussetzung:  
ESD-gerechter Arbeitsplatz**

Einhalten der Regeln für den Umgang mit elektrostatisch gefährdeten Bauteilen (ESD)

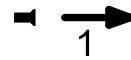
**Unconditional requirement:  
ESD-protected working area**

Know and follow the rules for working with electrostatic sensitive devices (ESD)

Entfernen aller schwarzen Schrauben mit einem Torx-8 Schraubendreher

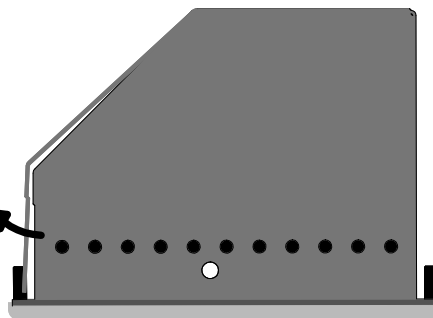


Rewind all black screws by a Torx-8 screw-winder



Rückblech an der Nase anheben und nach oben abziehen

2

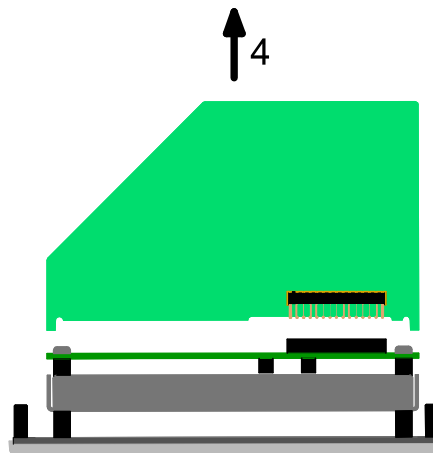


Lift the metal cover from its nose and pull it from the device

Leiterplatte nach oben aus den Buchsen abziehen

Montage in umgekehrter Reihenfolge

4



Pull the PCB out of its connectors vertically.

Mount it in opposite way